



Matériel disponible
 À COMMANDER OU À TÉLÉCHARGER
 sur www.gebekafilms.com



Le Jeu de l'oie (version grandeur nature ou plateau de jeu)



Cahier d'activités



Fiche minute



Vitrophanie
à commander chez Sonis

Cahier d'activités
à commander chez Sonis



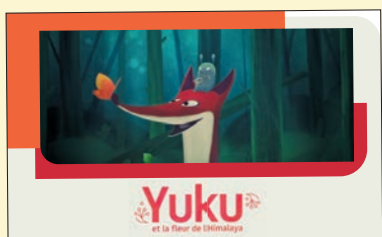
Livret Pédagogique



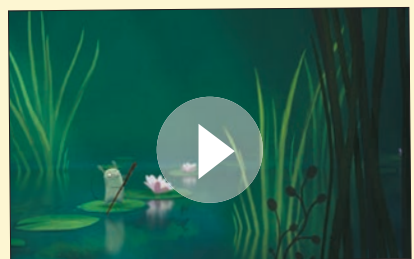
Visuels du film



PLV 100 x 134 cm
à commander chez Sonis



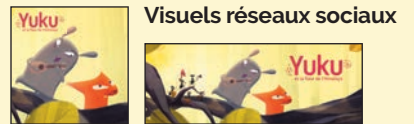
Dossier de presse



Bande-annonce

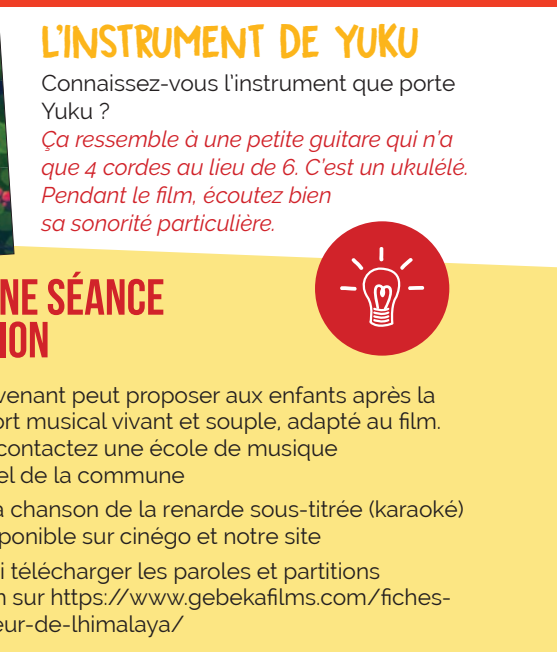
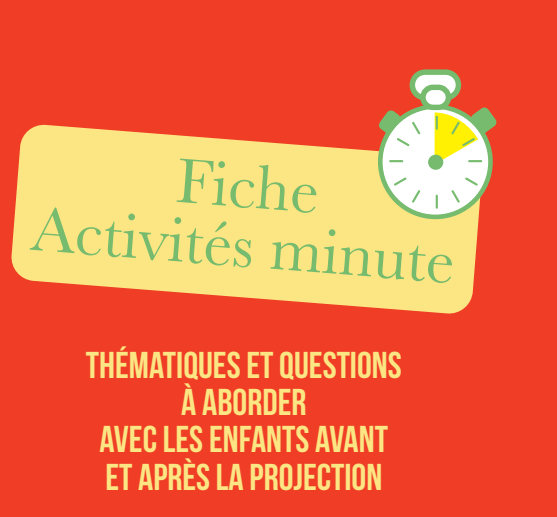


Affiche 120 x 160 cm
Affiche 40 x 60 cm
en vente chez Sonis



Visuels réseaux sociaux





avant la séance...

L’AFFICHE DU FILM

Qui est le personnage principal ? *Une petite souris*
Comment s’appelle-t-elle ? *Yuku*
Qu’est-ce que l’Himalaya ? *La plus haute montagne du monde*

UNE COMÉDIE MUSICALE

Le film est ponctué par des chansons, des danses, interprétées par les personnages de l’histoire. Ce type de mise en scène est un genre cinématographique à part entière appelé « comédie musicale »
Connaissez-vous des films de comédie musicale ?
Peau d’âne, Le Livre de la jungle, Mary Poppins, Le Magicien d’Oz, Chantons sous la pluie, L’Étrange Noël de Mr Jack, Tous en scène...

NB : Les textes en rouge sont des suggestions de réponses aux questions posées par l’adulte aux enfants

après la séance...

L’HISTOIRE

Que fait la grand-mère de Yuku ? *Elle lui raconte des histoires.*
Quelle est la mission de Yuku ? *Aller chercher une fleur lumineuse pour sa grand-mère sur la plus haute montagne.*
Quels animaux rencontre-t-elle pendant son voyage ? *Chat, rat, corbeau, lapin, écureuil, renarde, loup.*
Que se passe-t’il à chaque nouvelle rencontre ? *Yuku joue de la musique, elle écoute ou pose des devinettes.*

UN FILM COLORÉ

Des couleurs très vives et pas forcément réalistes sont utilisées pour accentuer les différentes ambiances, joyeuses ou inquiétantes.
Vous souvenez-vous de certaines scènes aux couleurs étranges ? Il est possible de prendre appui sur quelques visuels promotionnels du film comme aide-mémoire.
Exemples :
- La forêt de la renarde, douce et chaleureuse, est représentée avec des orangés et des jaunes vifs.
- Le petit pont de la peur où est le loup, est coloré de rouges sombres ou de violets profonds renforçant l’inquiétude.

UN FILM MUSICAL

Vous rappelez-vous du nom de l’instrument dont joue Yuku ? *Le ukulélé*
Quel est le pouvoir de cet instrument dans le film ? *Il donne une envie irrésistible de danser, adoucit les personnages agressifs.*
De quel style de musique joue Yuku ? *Elle chante du rock, jazz, reggae etc.*
Vous rappelez-vous de paroles ou d’un air joués dans le film ?

THÉMATIQUES ET QUESTIONS À ABORDER AVEC LES ENFANTS AVANT ET APRÈS LA PROJECTION

L’INSTRUMENT DE YUKU

Connaissez-vous l’instrument que porte Yuku ?
Ça ressemble à une petite guitare qui n’a que 4 cordes au lieu de 6. C’est un ukulélé. Pendant le film, écoutez bien sa sonorité particulière.

IDÉES POUR UNE SÉANCE AVEC ANIMATION

- Un musicien intervenant peut proposer aux enfants après la projection un support musical vivant et souple, adapté au film. Pour les connaître, contactez une école de musique ou le service culturel de la commune
- Pensez à utiliser la chanson de la renarde sous-titrée (karaoke) du film ! Elle est disponible sur cinégo et notre site
- Vous pouvez aussi télécharger les paroles et partitions de chansons du film sur <https://www.gebekafilms.com/fiches-films/yuku-et-la-fleur-de-lhimalaya/>

LES 7 ÉNIGMES

Plusieurs devinettes sont posées tout au long du film. Vous en souvenez-vous ? Avez-vous trouvé les réponses ?

Première énigme de la Grand-mère

Grand-mère (aux enfants)
Les enfants, pour entrer dans le temps du conte, voici l’énigme : Au plus je suis grande, au moins on me voit, mais... au plus on écoute mon bruissement ! Qui suis-je ?
La réponse se trouve les yeux fermés.
Mon conte terminé, vous aurez trouvé !
la nuit

Deuxième énigme

Grand-mère « rocher » à Yuku
Écoute la musique de ton cœur. La fleur qui te paraît loin est tout près de toi ! Où est-elle ?»
l’amour

Troisième énigme

Yuku (au lapin)
Tu ne sais plus où tu es quand tu y es. Il n’est fait que d’eau mais peut devenir un impénétrable rideau. Qui est-il ?
Deuxième indice : Quand tu t’arrêtes de marcher tu ne vois plus rien, mais si tu oses avancer, le chemin s’ouvre devant toi..
Dernier indice : tu l’as sous les yeux, mais tu ne le vois pas...
le brouillard

Quatrième énigme

Yuku (à la renarde)
J’étais déjà hier et je serai encore demain. Qui suis-je ?
Le temps que je revienne avec la fleur, tu auras trouvé la réponse à ma devinette !
aujourd’hui

Cinquième devinette

Le loup (à Yuku)
Je coule mais ne me noie jamais. J’ai une gorge mais ne parle pas. Je vis dans un lit mais ne dort jamais. Qui suis-je ?
la rivière

Sixième devinette

Yuku (au loup)
Quand tu me gagnes, tu me perds. Tu me retrouves quand tu arrêtes de me chercher. Qui suis-je ?
le temps

Septième et dernière énigme

Yuku (à ses petites sœurs)
Il suffit d’un oui ou d’un non pour qu’elles se séparent et que commence le conte. Qui sont-elles ?
les lèvres

