

ART HOUSE FILMS
PRESENTS

LE GRAND MAGASIN

[AU BONHEUR DES ANIMAUX]

UN FILM DE
YOSHIMI ITAZU

Les voix sont comprises de NATSUMI KAMADA, RYUJI OKURA, KENJIRO TSUDA, KOSUJI TERADA, MEGUMI HARA, MITSUMI FUKUMURA, ERI YOSHITANI, JUN FUKUDA, YUICHI NAKAMURA.
L'opéra est adapté de TOSIYUKI KOSHIMIZU. LA COMEDIE DU GRAND MAGASIN. Collaborateur: Big Comic Special. L'éditeur: L'Éclair. Réalisation: YOSHIMI ITAZU. Scénario: SATOH ISHIMIZU.
Personnages: LE MOUVIE MUSEUM. Illustrations de production: PRODUCTION L'E. Vente internationale: ANIPLEX. ©2022 Toei Animation/Shogakukan. The Concorde Film Partners.

LE PETIT GUIDE DES ANIMAUX



LE GRAND MAGASIN

L'HISTOIRE

Akino est l'apprentie concierge d'un grand magasin vraiment spécial : les clients y sont tous des animaux ! Qu'ils soient petits ou grands, à poils ou à plumes, Akino travaille dur pour satisfaire toutes leurs demandes... même les plus surprenantes !

À PARTIR DE 6 ANS - 1H10 - VF - JAPON

AU CINÉMA LE 6 DÉCEMBRE

SAURAS-TU IDENTIFIER LES ANIMAUX DU FILM ?

Les clients du Grand Magasin sont tous des animaux. Mais aucun ne se ressemble... Dans la nature, il existe une grande variété d'animaux, c'est ce qu'on appelle le règne animal ! On y distingue plusieurs classes comme les mollusques, les insectes, les mammifères, les reptiles, les oiseaux, les amphibiens ou les poissons.

Dans le film, Akino prend soin de chaque animal sans distinction de classes mais cherche à comprendre chacune de leurs spécificités. Et toi, sauras-tu retrouver la classe de chaque animal ?



MAMMIFÈRES

POISSONS

AMPHIBIENS

INSECTES

REPTILES

MOLLUSQUES

OISEAUX



LES ANIMAUX DU GRAND MAGASIN

Au Grand Magasin, les clients sont des animaux dont les espèces sont particulièrement menacées, certaines ont même déjà disparu. Découvre les menaces qui ont pesé sur eux et ce qu'ils sont venus faire dans le Grand Magasin.

LE LOUP DE HONSHU

Selon la légende, le Loup de Honshū accompagnait les humains sur les chemins de montagne. L'espèce s'est éteinte en 1905 à cause de la destruction de son habitat et de la chasse.

📖 Le Loup de Honshū doit combattre son manque de confiance pour oser faire sa demande en mariage.



LE VISON DE MER

Le vison de mer est une espèce qui vivait en Amérique du Nord, disparue dans les années 1870 car chassée pour son pelage roux.

📖 La fille et le père se retrouvent au même moment au même endroit...



LE GRAND PINGOUIN

Le grand pingouin est une espèce de grand oiseau de l'océan Atlantique qui ne sait pas voler ! L'espèce s'éteint à la fin du XIX^{ème} siècle, chassée pour sa chair et ses plumes.

📖 Romantique et élégant, M. Elulu est le directeur du Grand Magasin !



LE PHOQUE TROPICAL

Ce phoque a disparu depuis 1950, chassé pour l'huile contenue dans sa graisse. Lent sur terre, curieux et non agressif envers les humains, il était facile à capturer.

📖 Le phoque tropical s'avère être une cliente un peu trop exigeante...



LE LION DE BARBARIE

Le lion de Barbarie était l'un des grands prédateurs d'Afrique. Au milieu du XX^{ème} siècle, il s'éteint à l'état sauvage. Ceux encore conservés en captivité sont des hybrides (croisement avec d'autres espèces de lions).

📖 Le Lion de Barbarie cherche un parfum qui lui permettrait de séduire une jeune lionne.

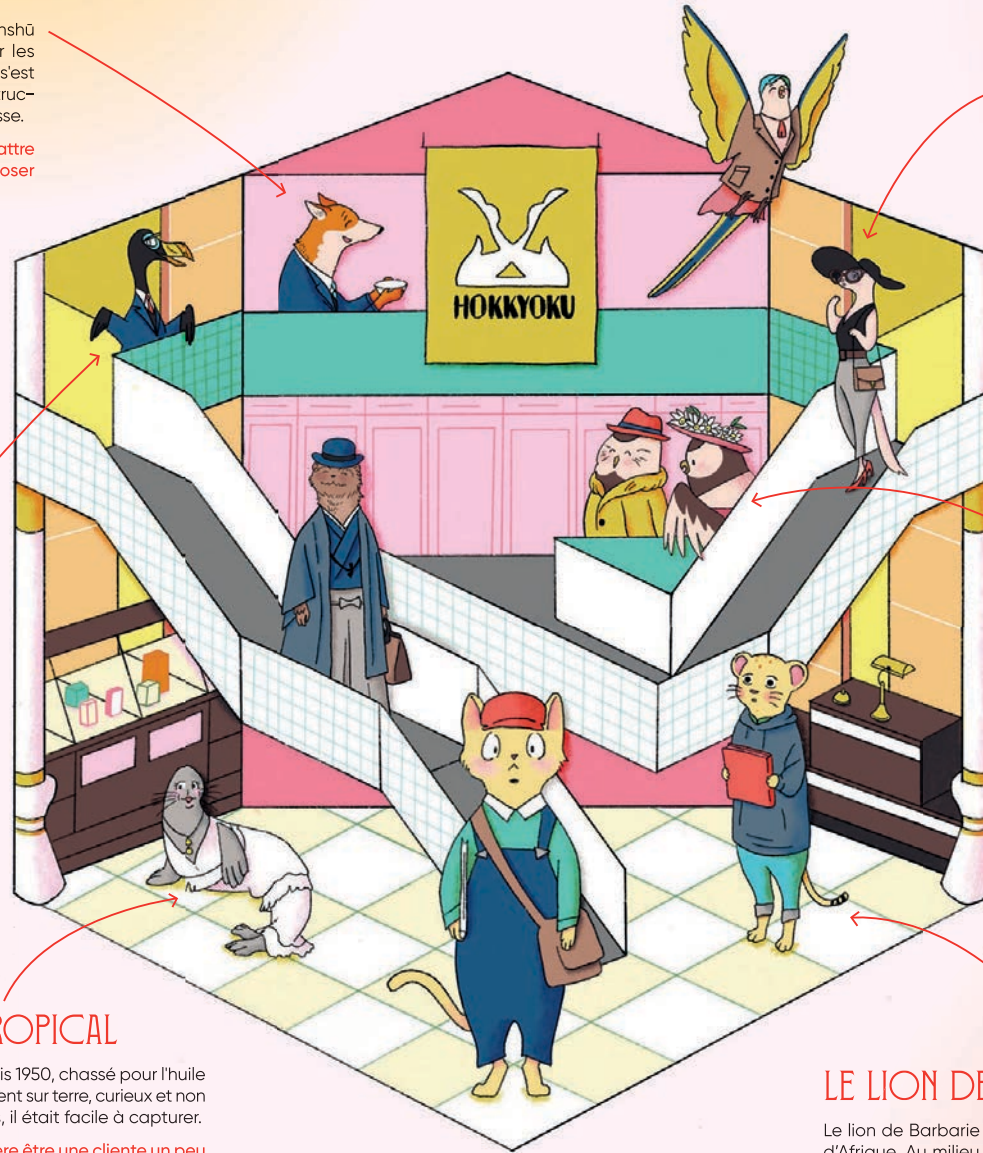


ILLUSTRATION: JUSTINE DUHÉ

★ DÉCOUVRE LE FILM EN AVANT-PREMIÈRE ★

Dimanche 19 novembre



LE GRAND MAGASIN



★ ET PARTICIPE À LA PRÉSERVATION DES ANIMAUX ★

1 euro sera reversé au WWF pour chaque place achetée en avant-première !



Retrouve la liste de toutes les avant-premières sur

 **ALLOCINÉ**

AU CINÉMA LE 6 DÉCEMBRE



Pour soutenir encore plus les animaux, commande ton jeu des 7 familles du film sur **HANABI**. L'ensemble de la recette sera reversée au WWF.